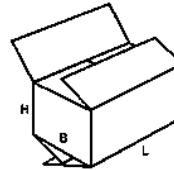
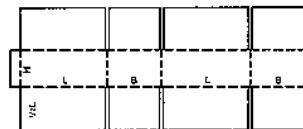
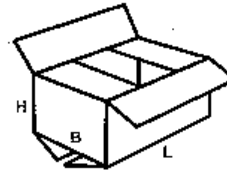
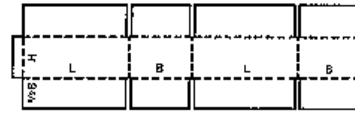


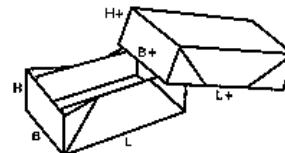
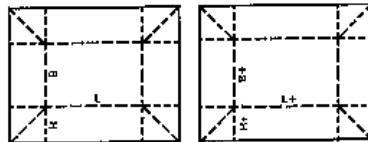
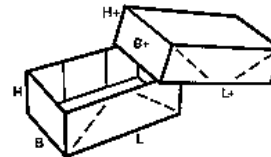
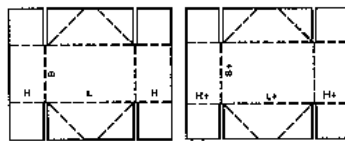
## Faltkartons

Faltkartons bestehen in der Regel aus einem Stück mit einer durch Laschenklebung, Drahtheftung bzw. Klebestreifen verbundenen Fabrikante sowie Deckel- und Bodenklappen. Sie werden flach zusammengefaltet versandt, sind gebrauchsfertig und werden anhand der Klappen verschlossen.



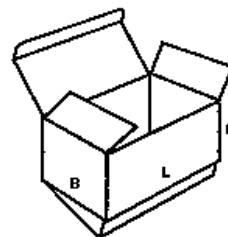
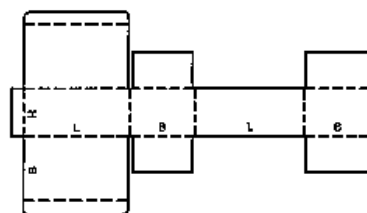
## Stülpeschachteln

Stülpeschachteln bestehen aus zwei oder mehr Teilen. Ein Oberteil (Deckel) wird über ein Unterteil (Boden) gestülpt oder beide über einen Rumpf.



## Stanzverpackungen

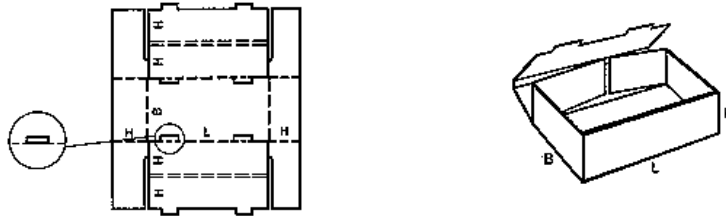
Stanzverpackungen sind die Verpackungen, die aus einem Wellpappbogen mit einem speziell angefertigten Werkzeug herausgestanzt werden. Die Stanzverpackungen geben den grössten Spielraum zu konstruktiven Verpackungen.



## Falthüllen & Trays

Falthüllen und Trays bestehen im allgemeinen aus einem Zuschnitt. Zwei oder alle Seitenwände und der Deckel sind am Boden angelenkt. Diese Hüllen werden gewöhnlich ohne Heften oder Kleben gebrauchsfertig hergerichtet. Sperrvorrichtungen, Handgriffe, Verkaufsaufsteller usw. können bei dieser Ausführungsart mit vorgesehen werden.

---



## Inneneinrichtungen

Inneneinrichtungen sind z.B. Einlagen, Einsätze, Stege, Trennwände, Gefache, Polster und dgl., egal ob mit der Kiste fest verbunden oder als getrennte Elemente.

---

